

ARTENDR®

ARTENDR s.r.o.
Nádražní 67
281 51 Velký Osek

Vypracoval:
Michal Douša, Benjamin Erben

Zodpovídá:
Ing. Jan Chyba

Kraj: Ústecký
K.ú.: Horní Litvínov [686042]

Objednatel: Město Litvínov

Akce:
**K2201 Stavební úpravy komunikací ulice
Ukrajinská u Scholy Humanitas v Litvínově**

Výkres:
A. PRŮVODNÍ ZPRÁVA

Číslo paré:

Formát: A4

Stupeň: DPS

Datum: Březen 2023

Měřítko:

Kód: A

Č.V.:

Obsah

A.1 Identifikační údaje.....	3
A.1.1 Údaje o stavbě.....	3
a) Název stavby.....	3
b) Místo stavby.....	3
c) Předmět dokumentace.....	3
A.1.2 Údaje o žadateli/stavebníkovi.....	4
A.1.3 Údaje o zpracovateli dokumentace	5
A.2 Členění stavby na objekty a technická a technologická zařízení.....	5
A.3 Seznam vstupních podkladů.....	5

A.1 Identifikační údaje

A.1.1 Údaje o stavbě

a) Název stavby

Název stavby: **K2201 Stavební úpravy komunikací ulice Ukrajinská u Scholy Humanitas v Litvínově**

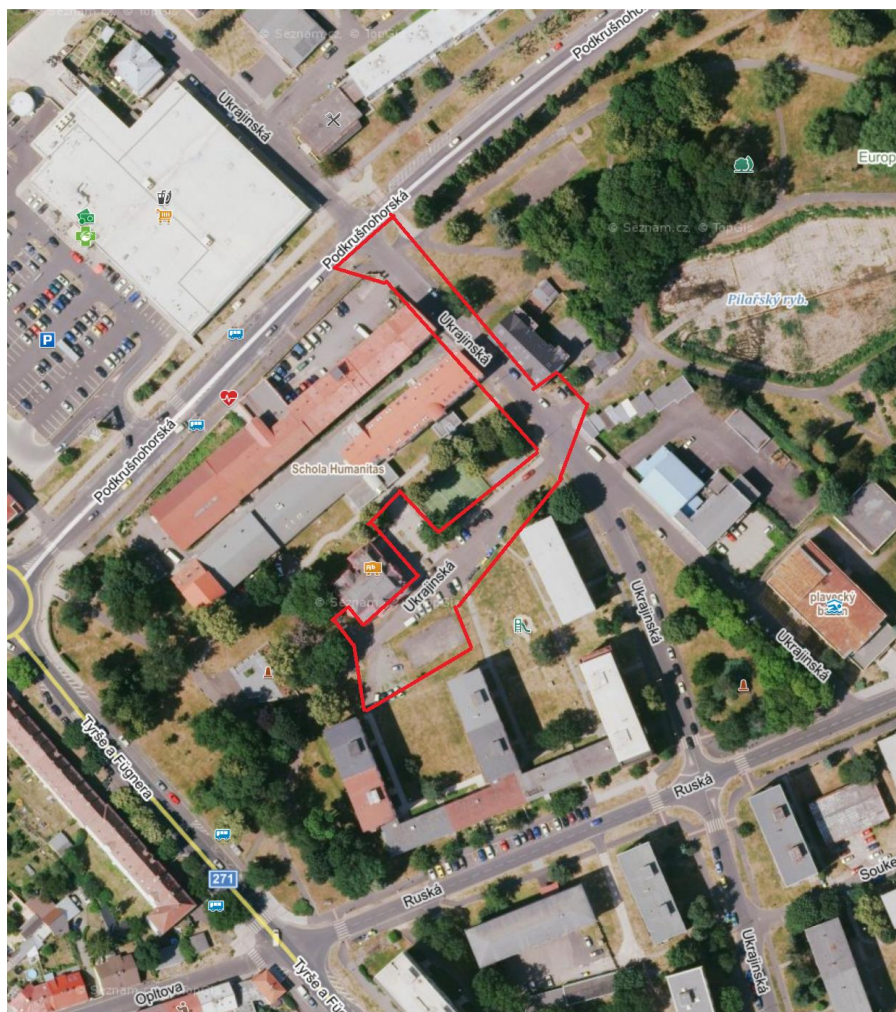
b) Místo stavby

Kraj:	Ústecký
Okres:	Most
Obec:	Litvínov [567256]
Katastrální území:	Horní Litvínov [686042]
Parcelní čísla pozemků:	480/50, 480/49, 478/5, 480/40, 480/48, 480/39, 480/51, 628, 480/53, 2467/2, 476/1, 641/14, 480/47, 480/43, 478/4

c) Předmět dokumentace

Předmětem dokumentace je nových zpevněných ploch v ulici Ukrajinská u Scholy Humanitas.

Hlavním stavebním záměrem je vybudování nových parkovacích stání s pojízdnými plochami. Součástí těchto prací dojde ke správné likvidaci srážkových vod z řešených povrchů. Budou přidány lampy veřejného osvětlení z důvodu nedostačujících osvětlených ploch. Dojde k vybudování nových kontejnerových stání, které bude zastřešeno (8 velkých a 4 malé kontejnery). V ulici Ukrajinská a u Scholy Humanitas se plánuje s rekonstrukcí stávajících chodníků zámkové dlažby s osvětlením přechodu.



A.1.2 Údaje o žadateli/stavebníkovi

Investor:

Obchodní firma nebo název: Město Litvínov

IČ: 00266027

Adresa sídla: Nám. Míru 11, 436 01 Litvínov

Zástupce investora: Karel Rosenbaumem, 2.místostarosta města

A.1.3 Údaje o zpracovateli dokumentace

Firma: **ARTENDR s.r.o.**
Adresa: Nádražní 67, Velký Osek 281 51
IČ: 24190853

Zodpovědný projektant: Ing. Jan Chyba
ČKAIT 0013867 – dopravní stavby

Projektanti: Michal Douša, Benjamin Erben

Projektant VO: Michal Douša, Benjamin Erben

A.2 Členění stavby na objekty a technická a technologická zařízení

V rámci stupně dokumentace pro stavební povolení je stavba členěna na stavební objekty:

SO 01 – Dopravní část s parkovištěm a chodníky před školou Humanitas

SO 02 – Chodníky v ulici Ukrajinská + osvětlení přechodu

A.3 Seznam vstupních podkladů

- Geodetické zaměření lokality – Geodetická kancelář FM-Geodezie (září 2022)
- Katastrální mapy KN
- Fotodokumentace stávajícího stavu 9/2022
- Hydrogeologický posudek – RNDr. Zdeněk Bejšovec (Listopad 2022)
- Podklady od správců sítí v dané lokalitě
- Podklady k záměru od objednatele
- Konzultace se společností Metrolux – VO
- Místní šetření se zástupci investora (zástupci města Litvínov)
- Výběr materiálů dle investorových požadavků
- Související technické normy
- Platné zákony a vyhlášky ČR

Použité normy a související předpisy

České technické normy

ČSN 73 6133	Návrh a provádění zemního tělesa pozemních komunikací
ČSN 73 6005	Prostorové uspořádání sítí technického vybavení
ČSN 73 6110	Projektování místních komunikací
ČSN 73 0873	Požární bezpečnost staveb – Zásobování požární vodou
ČSN 73 3050	Zemní práce
ČSN 72 1006	Kontrola zhutnění zemin a sypanin
ČSN 72 1015	Laboratorní stanovení zhutnitelnosti zemin

Zákony a vyhlášky platné v ČR zejména:

Zákon 183/2006 Sb.	Stavební zákon v aktuálním znění
Vyhláška 499/2006 Sb.	O dokumentaci staveb
Vyhláška 146/2008 Sb.	O rozsahu a obsahu projekt. Dokumentace
Vyhláška 381/2001 Sb.	Dopravních staveb Katalog odpadů
NV. Č. 362/2005 Sb.	O požadavcích na bezpečnost a ochrany zdraví při práci na pracovišti
NV. Č. 591/2006 Sb.	O bližších minimálních požadavcích na bezpečnost
Zákon č. 309/2006 Sb.	Požadavky na bezpečnost a ochranu zdraví při práci v pracovněprávních vztazích

Březen 2023

Michal Douša, Benjamin Erben
Ing. Jan Chyba